

Toruń, dnia 15.03.2019 r

WliR.7013.9.3.2019. K.C.

ZAPYTANIE OFERTOWE

Wydział Inwestycji i Remontów Urzędu Miasta Torunia zaprasza do złożenia oferty cenowej na rozbiórkę murowanego piętrowego budynku mieszkalnego w oficynie oraz wiaty drewnianej – garażu przy ul. Kordeckiego 4 i św. Mikołaja 5 w Toruniu. Budynek mieszkalny obecnie wykwaterowany wyposażony w instalacje, które są odłączone od przyłączy z dachem drewnianym płaskim krytym papą. Budynek niepodpiwniczony o pow. zabudowy 39 m² i wys. ok. 5m, murowany z cegły pełnej. Wiata drewniana (garaż) ok.2,5m x 3,5,m z gołębnikiem. Rozbiórka powinna być nadzorowana przez osobę z uprawnieniami budowlanymi. Wykonawca powinien zabezpieczyć teren rozbiórki przed osobami postronnymi.

Lokalizacja i zdjęcia budynków dołączono w załącznikach graficznych do zapytania ofertowego.

Przed złożeniem oferty należy dokonać wizji lokalnej obiektu.

Termin wykonania robót – 3 tygodnie od podpisania umowy,

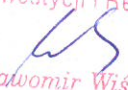
- I. Warunki udziału w zapytaniu: nie określa się.
- II. Kryteria wyboru oferty: 100% cena.
- III. Termin wykonania usługi: 3 tygodnie od podpisania umowy,

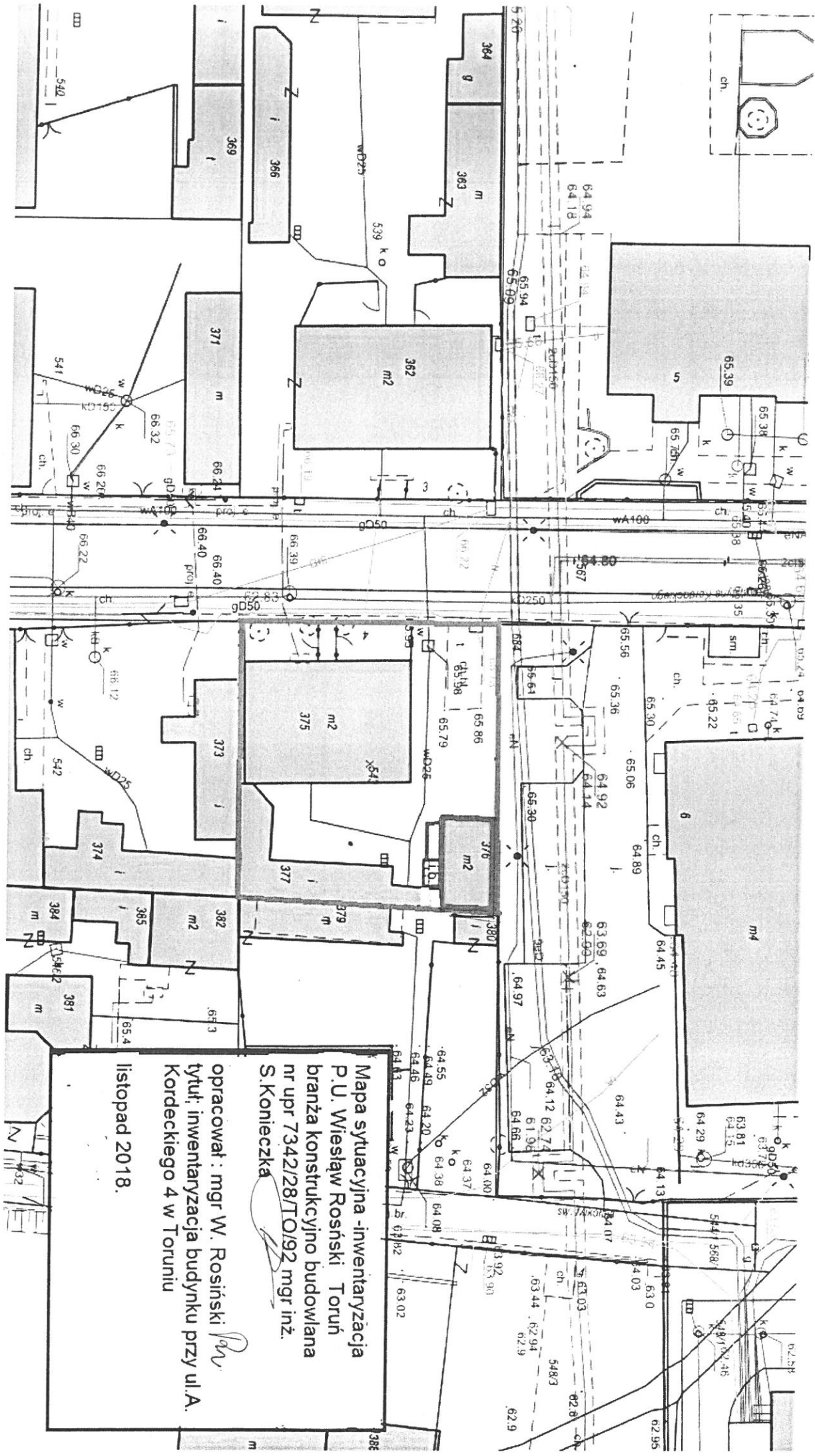
Bliższych informacji odnośnie zapytania ofertowego można uzyskać w siedzibie Wydziału Inwestycji i Remontów Urzędu Miasta Torunia, ul. Wały gen. Sikorskiego 10. Osoba do kontaktu p. Kazimierz Cetkowski, tel. 798 776 216.

Ofertę należy złożyć w siedzibie Wydziału Inwestycji i Remontów Urzędu Miasta Torunia, ul. Wały gen. Sikorskiego 10, pok. nr 22, lub przesłać mailowo na adres: wliir@um.torun.pl w terminie do dnia 22.03.2019 r.

Załączniki:

1. Mapy i zdjęcia z lokalizacją i oznaczeniem budynków

p.o. DYREKTORA
Wydziału Inwestycji i Remontów

mgr inż. Sławomir Wiśniewski

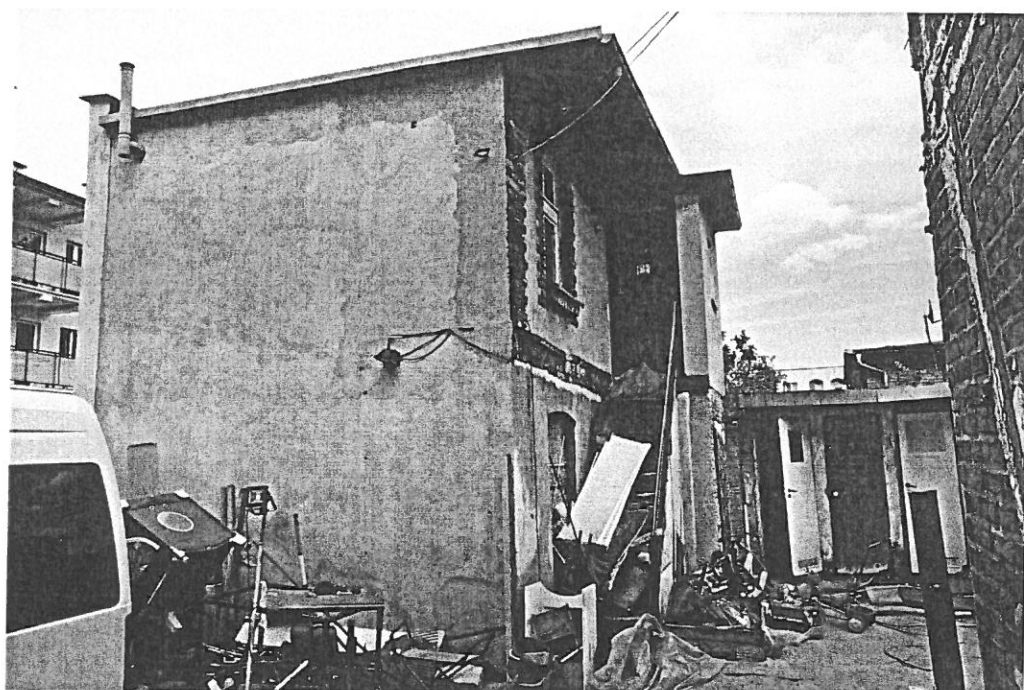


Mapa sytuacyjna - inwentaryzacja
 P. U. Wiesław Rosński Toruń
 branża konstrukcyjno budowlana
 nr upr 7342/28/TO/92 mgr inż.
 S. Konieczka

opracował: mgr W. Rosiński
 tytuł: inwentaryzacja budynku przy ul. A.
 Kordeckiego 4 w Toruniu
 listopad 2018.

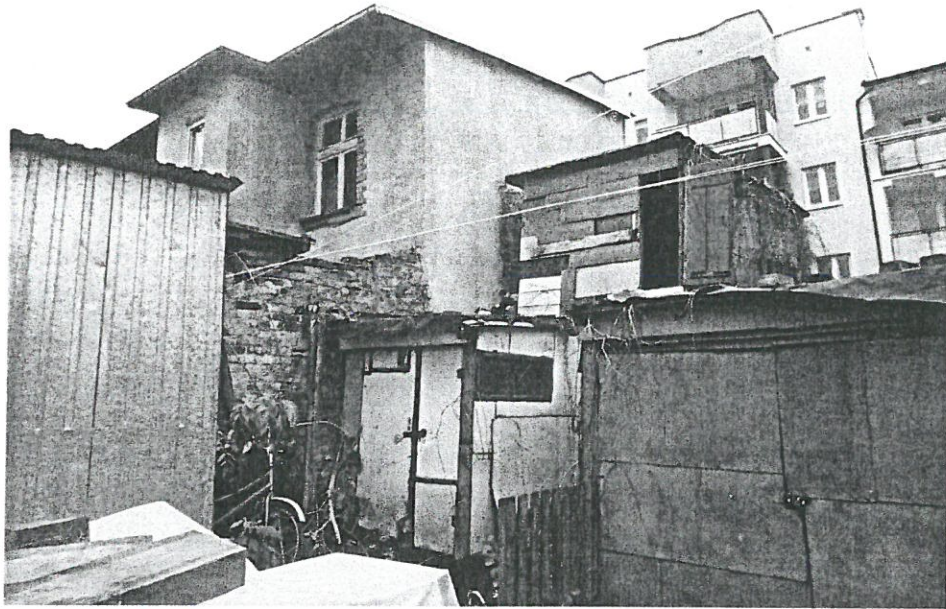


Budynek strona południowa

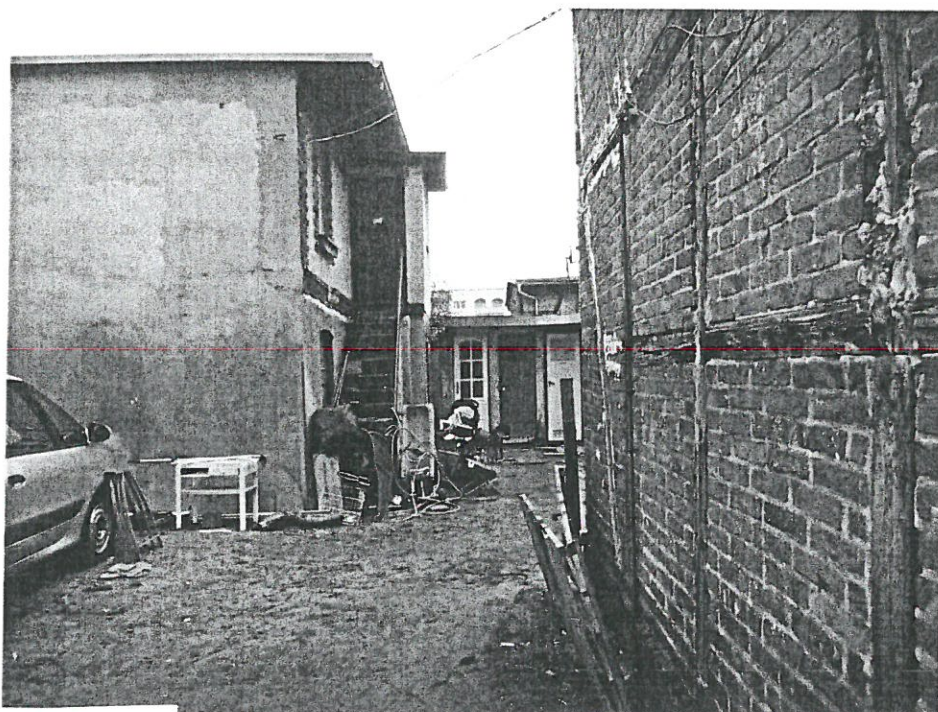


Budynek strona zachodnia

INWENTARYZACJA FOTOGRAFICZNA



..... Sciana z granicą działki rozdzielna z sąsiedztwem



..... wjazd na działkę